

# OFFRE PEDAGOGIQUE

2024 - 2025



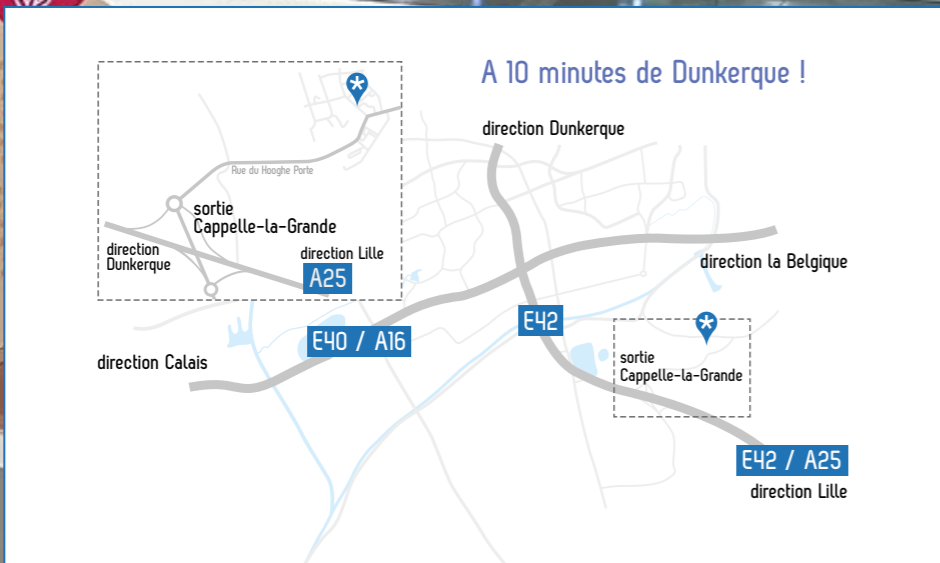
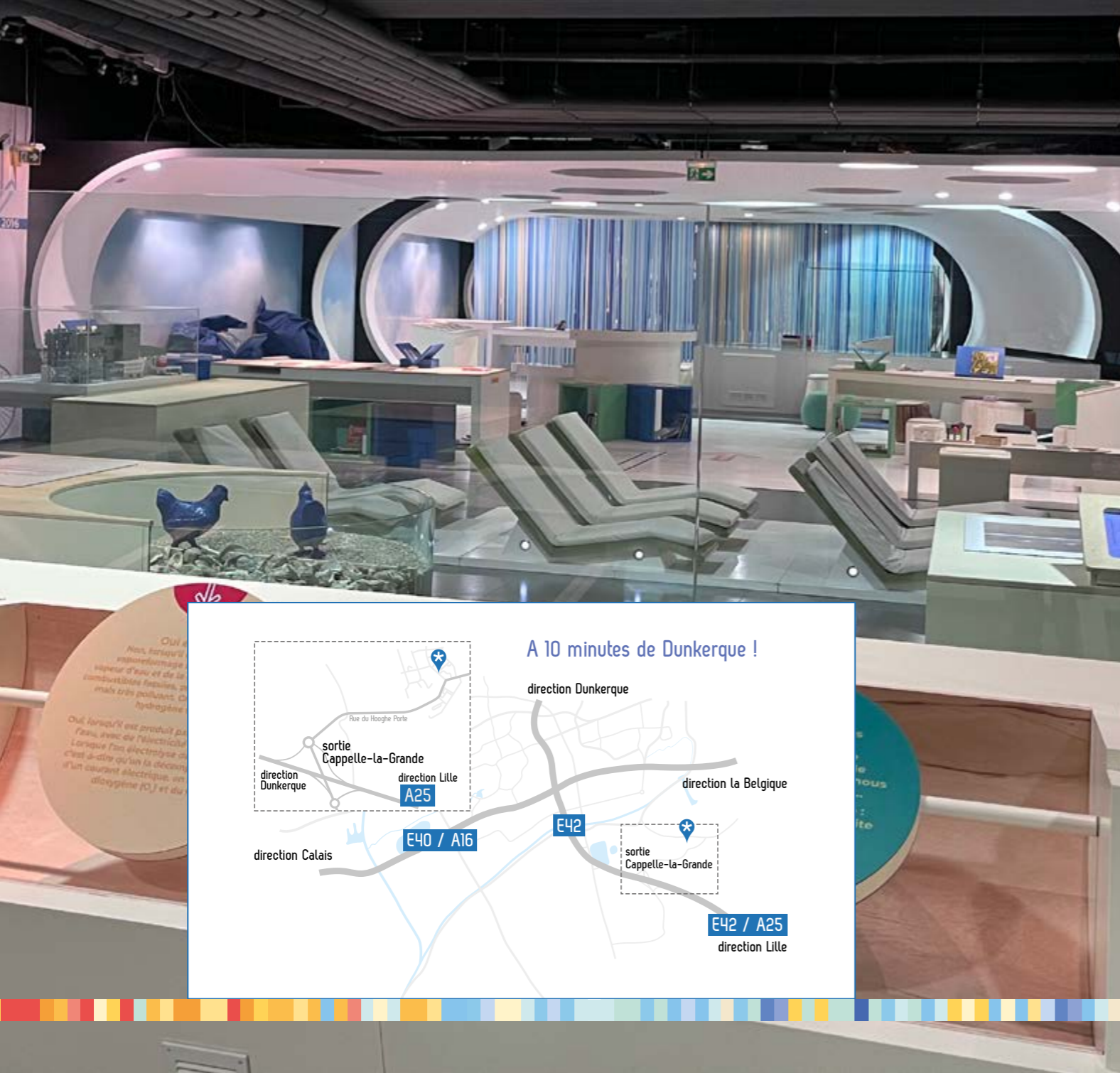
le **PLUS**

PALAIS  
DE L'UNIVERS  
ET DES  
SCIENCES

un équipement de la Communauté urbaine de Dunkerque

[www.le-plus.fr](http://www.le-plus.fr)

Dunkerque  
Grand Littoral  
COMMUNAUTE URBAINE



## Présentation

Le Palais de l'Univers et des Sciences, centre de culture scientifique technique et industrielle du pôle Démocratie Locale et Education Populaire de la Communauté urbaine de Dunkerque propose une découverte des sciences en lien avec les enjeux climatiques et la décarbonation du territoire.

La programmation scolaire 2024-2025 s'adresse à tous, de la maternelle au lycée, pour comprendre les enjeux et passer à l'action !

Le "Job Labo industrie", les boîtes à métiers du futur, l'exposition Mission Zéro et bien d'autres rendez-vous riches et stimulants sur des sujets d'actualités - IA, robotique, qualité de l'air, mobilité, énergie,... - rythmeront toute l'année.

Et toujours, le PLUS programme de nombreux ateliers pédagogiques dans sa programmation au fil de l'eau et lors d'événements récurrents tels que la "Fête de la Science" en octobre, la "Semaine des mathématiques" en mars, et "Au-delà du futur" en mai !

Nous vous souhaitons de belles visites au PLUS, centre de culture scientifique technique et industrielle du territoire dunkerquois.

## Comment venir ?

Rue du Planétarium  
59180 Cappelle-la-Grande

### Réseau DK'Bus

Ligne **C6** **C6A** arrêt Mairie Cappelle  
Ligne **15** arrêt Planétarium

## Quand venir ?

Du lundi au vendredi de 8h50 à 17h  
(fermeture billetterie à 16h30)  
et le samedi de 10h30 à 17h30  
(fermeture billetterie à 17h)

**Tél. +33 (0) 800 537 587**

Appel gratuit depuis un poste fixe

# COMMENT RÉSERVER

## INFOS PRATIQUES



## Visites et ateliers

### Comment réserver ?

La réservation s'effectue uniquement par téléphone au 0 800 537 587 (tapez 1 pour le service réservation) du lundi au vendredi de 9h à 12h et de 14h à 17h.

### TARIFS

- Activité\* par élève : 1€
- Atelier journée\*\* par élève : 4€
- Visite animée des expositions par élève : gratuit

Gratuité pour les accompagnants à hauteur d'1 accompagnant pour 10 personnes.

\* Activité : séance de planétarium, accès libre à l'exposition temporaire, visite animée dans l'exposition (+/- 1h), activité dans La Bulle, ateliers de moins d'1h30.

\*\* Atelier journée : atelier d'une durée supérieure à 2h30

### Bon à savoir

Les écoles maternelles et primaires du périmètre de la Communauté urbaine de Dunkerque peuvent bénéficier d'une prise en charge CUD (entrées + transport). Renseignements auprès du service réservation.

### Bien préparer le jour J

Vous pouvez contacter par mail l'enseignant missionné. Ce dernier pourra vous apporter les pistes pédagogiques nécessaires (contenu en lien avec les programmes, questionnaires de visite...).

EXPOS • SPECTACLES •  
RENCONTRES • LABOS

- **SERIOUS GAME**  
Job Labo Industrie
- **PLANÉTARIUM**  
Dunkerque l'énergie du futur
- **JEU DE PISTE**  
Marché des solutions

### Exposition

## Mission ZÉRO :

### Dunkerque, en route vers la neutralité carbone

Visite libre – À partir de la 5<sup>ème</sup> – 100 personnes

Dunkerque, en route pour la décarbonation ! Une exposition inédite sur les limites planétaires et la trajectoire du territoire dunkerquois qui invente le monde de demain : résilient, inventif, solidaire et durable ! Film inédit sur les limites planétaires, carbon corner pour calculer votre empreinte carbone individuelle, solutions, maquettes et manips, livres et jeux.

### Visite pédagogique de Mission Zéro (1h)

Niveau CP/CM2. Capacité : 1 classe

Découverte des différentes façons d'agir pour relever le défi de la décarbonation avec Mission Zéro.

### Visite animée de Mission Zéro (1h15)

Niveau collège. Capacité : 1 classe

Par équipe (3-5 élèves), les élèves se lancent à la découverte de l'exposition Mission Zéro avec des énigmes qui permettent de comprendre l'urgence climatique et de découvrir les scénarios de l'ADEME. Une partie des énigmes porte sur les énergies et leur décarbonation. L'animation se termine par un temps de mise en commun et d'échange autour des sujets abordés lors des énigmes.

### Visite libre avec kit en autonomie (45 min.)

Du CE2 à la 3<sup>ème</sup> - visite libre

Un kit est remis à l'enseignant pour découvrir avec les élèves l'exposition Mission Zéro à leur rythme, en toute autonomie.



### Mission Zéro : Dunkerque, en route vers la neutralité carbone (1h15)

Niveau lycée. Capacité : 1 classe

Après un briefing sur l'exposition Mission Zéro, une exploration permettra de découvrir différentes manipulations telles que le Carbon Corner pour calculer son empreinte carbone individuelle. Le parcours se terminera par un échange autour des connaissances acquises.

### Atelier : SOS, planète en danger ! (1h)

Du 15 novembre au 20 décembre 2024, les lundis et vendredis à 10h, 14h et 15h30  
Niveau moyenne section à CP. Capacité : 1 classe

Notre belle planète Terre est malade ! Elle chauffe ! Sa température doit baisser. Partez en mission et apprenez les bons gestes pour la soigner et la protéger.

Objectifs : Sensibiliser les enfants à l'écologie et aux gestes simples qu'ils peuvent faire au quotidien pour préserver la planète.

### Atelier : Fresque du climat + Mission zéro (1h30)

Du 25 avril au 04 juillet 2025, les vendredis à 9h et 14h  
Du CM1 à la 6<sup>ème</sup>. Capacité : 1 classe

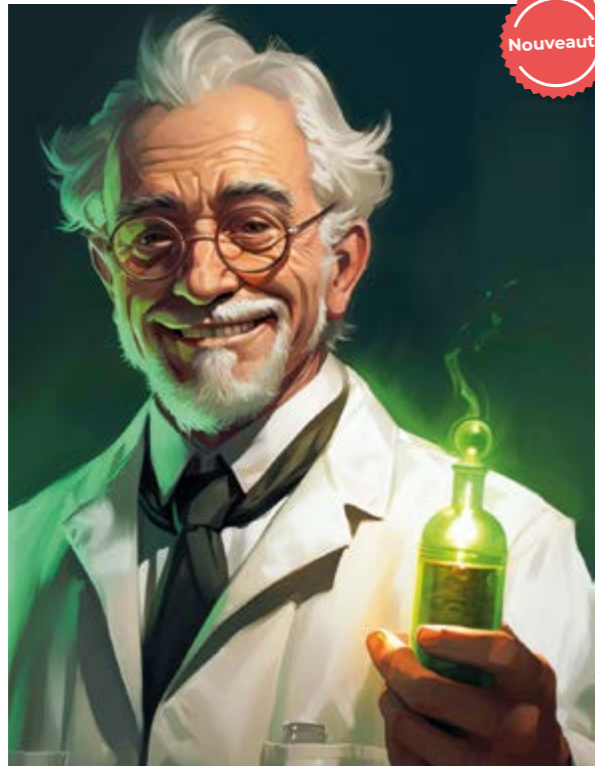
Vous n'avez pas le temps de lire le dernier rapport du GIEC ? Venez découvrir l'exposition Mission zéro et son atelier « Fresque du climat ». Intérêt pédagogique : Climat, limites planétaires, résilience, adaptation, risques...

### Jeu de piste

## Le marché des solutions

Tous niveaux - En visite libre

Le « Marché des solutions » est un jeu de piste en autonomie. Rien n'est joué avant la dernière seconde : négociations entre groupes et auprès de la Banque, coopération, "quitte ou double..." Quelle équipe réussira à déjouer les pièges et convaincre pour sauver le climat ?



Nouveauté

### Escape Game

Participez à l'escape game et faites partie d'une équipe de jeunes scientifiques brillants recrutés par le professeur Eccentricus, un inventeur génial aux idées loufoques !

## Alerte Carbone ! (1h30)

À partir du collège. Capacité : 1 classe  
Du 17 septembre 2024 au 20 décembre  
(En période scolaire)  
Les mardis et jeudis à 9h30 et 14h

## Alerte Climat ! (1h30)

À partir du collège. Capacité : 1 classe  
Du 07 janvier au 04 avril 2025  
(En période scolaire)  
Les mardis et jeudis à 9h30 et 14h

## Alerte Energie ! (1h30)

À partir du collège. Capacité : 1 classe  
Du 23 avril au 03 juillet 2025  
(En période scolaire)  
Les mardis et jeudis à 9h30 et 14h

### Exposition temporaire

## Job Labo Industrie

Du 23 septembre 2024 au 30 juin 2025  
De la 5<sup>ème</sup> à la Terminale

Dans un environnement virtuel, vous enchaînez des expériences ludiques basées sur des simulations et des mises en situation de travail. Grâce à des jeux interactifs, sur tablette ou fictifs, vous identifiez vos qualités, aptitudes et compétences aux métiers du secteur industriel.

Véritable outil d'exploration de vos potentialités, le Job-Labo vous permet également de savoir quelles sont les formations dont vous avez besoin pour acquérir et développer vos savoirs et savoir-faire pour être en parfaite adéquation avec les besoins des entreprises.

Visite animée du Job-Labo + atelier « la Boîte à métiers » (au choix : « L'industrie du futur » ou « La filière du numérique ») (3h) À partir du 16 septembre 2024, les lundis de 9h à 12h et de 14h à 17h

### Atelier

#### « la Boîte à métiers : l'industrie du futur »

Du drone de loisir au drone de demain... Remontez la chaîne des métiers ! La Boîte à métiers « l'industrie du futur » est construite autour du drone, présentant les métiers de sa

fabrication à son usage : ingénieurs, matériaux, techniciens, d'essais, maquettistes, etc. En racontant l'histoire d'objets, de leur conception à leur réalisation, l'approche pédagogique développée autour de la « Boîte à métiers » propose une plongée au cœur des métiers.

### Atelier

#### « la Boîte à métiers : la filière du numérique »

Du premier téléphone au tout nouveau smartphone... Remontez la chaîne des métiers ! En racontant l'histoire d'objets, de leur conception à leur réalisation, les métiers du numérique sont une réelle opportunité pour les jeunes diplômés. Avec 700 000 emplois directs en France, le numérique est un secteur porteur pour les jeunes. Web, informatique, mais aussi aéronautique, automobile, objets connectés, robotique... les champs d'application du numérique semblent infinis, grâce à des technologies de plus en plus pointues. L'objectif est de faire évoluer la représentation des jeunes sur les métiers scientifiques et techniques et de leur présenter la diversité des métiers tout en suscitant l'intérêt pour la filière du numérique, notamment pour les jeunes filles.

### Exposition permanente

## Voyage au cœur du vivant

Du CM1 à la 3<sup>ème</sup>

L'exposition permanente évolue pour vous offrir à l'avenir de nouvelles explorations scientifiques. Durant cette transformation, la partie consacrée au monde du vivant continue d'accueillir les visiteurs.

Alors n'hésitez plus ! Plongez au cœur de la cellule, point commun de toute vie passée ou présente sur Terre. Abordez la biodiversité à travers notre aquarium récifal. Percez les secrets de l'évolution des espèces et rencontrez vos lointains ancêtres.

### Visites animées (1h15)

Du lundi au vendredi à 9h, 10h30, 14h et 15h30, 10h30, 14h et 15h30

### L'homme dans le vivant

Du CM1 à la 6<sup>ème</sup>

Organisée comme un jeu, cette visite permet de replacer l'Homme dans la classification du vivant. Par équipe (4-5 élèves), les élèves se lancent à la découverte de l'exposition avec des énigmes qui leur permettront d'identifier petit à petit les différentes familles auxquelles appartient Homo sapiens. L'animation se termine par un temps de mise en commun et de bilan. Intérêts pédagogiques : comprendre que la classification du vivant est basée sur des critères morphologiques et anatomiques ; se familiariser avec le vocabulaire.

### Questions pour un biologiste

De la 6<sup>ème</sup> à la 3<sup>ème</sup>

Par équipe (3-5 élèves), les élèves doivent répondre à un maximum d'énigmes. Les énigmes portent sur la cellule, l'organisation du vivant, les fossiles, l'évolution des espèces, l'espèce humaine... Intérêt pédagogique : proposer un accompagnement dans l'exposition permanente basé sur une participation active des élèves.

## Le Forum

Retrouvez des expositions en accès libre abordant à chaque fois une thématique variée.



## La Bulle : L'espace des + petits

De la PS au CP

### Atelier : Vivant pour de vrai (1h15)

Du 20 janvier au 07 février 2025  
Du 24 février au 04 avril 2025  
Le mardi 22 et vendredi 25 avril 2025  
Les lundis, mardis, jeudis et vendredis à 10h, 14h et 15h30

Comment sait-on que quelque chose est vivant ? Par le jeu, la stimulation des sens, les enfants prendront conscience des multiples facettes qui caractérisent le « vivant ». Ils se questionneront autour de huit créatures insolites et repèreront les traits communs entre elles et eux-mêmes Intérêts pédagogiques : Vivant ou non-vivant ? amener l'enfant à s'interroger, observer, se faire son opinion et développer son sens critique.

### Atelier : Go ! Go ! les petits robots (1h)

Du 12 mai au 04 juillet 2025, les lundis, mardis, jeudis et vendredis à 10h, 14h et 15h30

Les robots abeilles ont butiné toute la matinée et se sont égarés ! Léo a besoin de l'aide des enfants pour sauver la colonie. Ensemble ils vont apprendre à programmer les robots pour les aider à rentrer à la ruche. Intérêts pédagogiques découvrir un objet programmable, s'initier à la programmation, se situer dans l'espace, utiliser du vocabulaire pour définir les déplacements, découvrir le monde des abeilles.

## LES ATELIERS

# SCIENTIFIQUES

### 1, 2, 3 soufflez ! (1h)

Du CE2 au CM2. Capacité : demi-classe  
Du 24 septembre au 04 octobre 2024,  
les mardis, jeudis et vendredis à 9h, 10h30, 14h  
et 15h30

Pour vivre il suffit d'inspirer et d'expirer. Mécanisme complexe, la respiration, qu'elle soit aérienne ou aquatique, met en jeu de nombreuses fonctions biologiques qu'il convient de comprendre. A l'aide d'outils scientifiques, et au moyen d'expériences (5 au total), les élèves de cet atelier sont amenés à formuler des hypothèses et à échafauder les connaissances essentielles quant à la fonction respiration. Objectif : comprendre le phénomène de la respiration chez les animaux aquatiques et les animaux aériens.

### Robot (1h)

Du CE2 à la 5<sup>ème</sup>. Capacité : demi-classe  
Du 24 septembre au 04 octobre 2024, les  
mardis, jeudis et vendredis à 9h, 10h30, 14h et  
15h30.

Dans cet atelier ludique de découverte du code informatique, expérimente et programme différents robots, du botley au mBot 2 !

### Programme ton Robot ! (1h)

Du CE2 à la 5<sup>ème</sup>. Capacité : demi-classe  
Du 25 février au 04 avril 2025, les mardis,  
jeudis et vendredis à 9h, 10h30, 14h et 15h30

Dans cet atelier ludique expérimente et programme ton robot mBot 2 sous forme de défis.

### Par où ça passe : l'énergie du corps (1h)

Du CE2 à la 5<sup>ème</sup>. Capacité : 1 classe  
Du 05 novembre au 29 novembre 2024, les  
mardis, jeudis et vendredis à 9h, 10h30, 14h et  
15h30.

Comment, à partir d'une réaction allergique alimentaire, approcher les fonctions de digestion et de circulation du sang ? A l'aide de photos, de maquettes (tronc humain avec organes) et de puzzles, les élèves vont découvrir les organes de l'appareil digestif, leurs fonctions, et le devenir d'un aliment.

Objectif : être capable de se rendre compte de l'organisation de l'appareil digestif et de la transformation des aliments pour produire de l'énergie.

### Construis ton équilibre alimentaire (1h)

Du CP AU CM2. Capacité : 1 classe  
Du 05 novembre au 29 novembre 2024, les  
mardis, jeudis et vendredis à 9h, 10h30, 14h et  
15h30.

Vous avez à disposition un « panier à provision ». Votre mission : classer les aliments qu'il contient. D'après vous, sont-ils tous aussi essentiels ? Serez-vous capables, à l'aide de la lecture d'étiquettes, de déjouer les pièges de certains aliments ? Objectifs : Comprendre qu'il existe différentes familles d'aliments, qui ne doivent pas être consommées dans les mêmes proportions et l'importance de consommer local pour lutter contre le dépassement des limites planétaires.

### Magique magnétisme (1h)

Du CP à la 6<sup>ème</sup>. Capacité : demi-classe  
Du 04 novembre au 20 décembre 2024, les  
lundis et vendredis à 9h, 10h30, 14h et 15h30.  
Du 25 février au 04 avril 2025, les mardis,  
jeudis et vendredis à 9h, 10h30, 14h et 15h30

Des portes du frigo aux moteurs électriques, les aimants sont partout. Apprenez à les apprivoiser pour devenir charmeur de trombones, pêcheur à l'aimant ou magicien capable de faire léviter des objets.

Objectifs : expérimenter quelques propriétés des aimants, le comportement de certains matériaux au contact des aimants - observer les lignes invisibles du champ magnétique - découvrir quelques utilisations des aimants dans l'industrie et la technologie.



### Lune menteuse et impostures astronomiques (1h)

Du CM1 à la 3<sup>ème</sup>  
Capacité : ½ classe (18 personnes max)  
Du 25 février au 04 avril 2025, les mardis,  
jeudis et vendredis à 9h, 10h30, 14h et 15h30

Venez tester votre sens de l'observation grâce à la Lune et aux autres objets célestes. Serez-vous démasquer les impostures de nos illusionnistes-astronomes ?

Basé sur des images truquées, l'atelier aborde les phases de la Lune, les éclipses et le Système solaire.

Objectifs : comprendre de façon ludique des phénomènes astronomiques de base (phases de la Lune, éclipses, la taille, la distance et les mouvements des planètes), exercer son sens critique.

### Du cacaoyer au chocolat (1h)

Du CE2 à la CM2. Capacité : demi-classe  
Du 05 décembre au 20 décembre 2024, les  
lundis, les mardis, jeudis et vendredis à 9h,  
10h30, 14h et 15h30.

Où comment tout savoir sur le chocolat : botanique et culture du cacaoyer, procédés de fabrication du chocolat et bien sûr...dégustation ! Objectifs : Découvrir une espèce végétale et sa culture : le cacaoyer.

### Jeux de lumière (1h)

Du CM1 à la 6<sup>ème</sup>. Capacité : 1 classe  
Du 09 janvier au 07 février 2025, les lundis,  
mardis, jeudis et vendredis à 9h, 10h30, 14h et  
15h30

La lumière nous permet d'appréhender aussi bien notre environnement proche que l'Univers lointain. Nous assistons régulièrement aux jeux d'ombre et de lumière du Soleil, de la Lune et de la Terre. Les scientifiques rivalisent d'ingéniosité pour exploiter et faire parler la lumière ; les lumières devraient-on dire car le domaine lumineux est bien plus étendu que la petite portion perçue par un œil humain. La lumière peut même être support de communication ou source d'énergie.

## Sens épicés (1h)

Du CP à la CE2. Capacité : ½ classe  
Du 07 janvier au 07 février 2025, les mardis, jeudis et vendredis à 9h, 10h30, 14h et 15h30

L'atelier aborde les notions des sens de façon ludique, par l'intermédiaire de nombreuses épices que les enfants vont manipuler. Par ailleurs, les enfants vont également découvrir la diversité végétale.

Objectifs : Les différentes caractéristiques des 5 sens. Utiliser les sens afin d'observer et décrire, de façon détaillée le monde qui nous entoure. Observer, toucher, écouter, sentir. Remarquer les détails, distinguer, comparer. Puis, à partir des observations, développer et enrichir le vocabulaire. Établir la relation entre les sens et les organes des sens.

## ÉCO plastique (1h)

Du CM1 à la 6<sup>ème</sup>. Capacité : ½ classe  
Du 07 janvier au 07 février 2025, les mardis, jeudis et vendredis à 9h, 10h30, 14h et 15h30

Plus d'infos à venir

## DKarbopolis (1h)

Du CE2 à la 4<sup>ème</sup>. Capacité : 1 classe  
Du 25 février au 04 avril 2025, les lundis, mardis, jeudis et vendredis à 9h, 10h30, 14h et 15h30

Plus d'infos à venir

## Mars et les robots (1h)

À partir du collège. Capacité : 1 classe  
Du 22 avril au 23 mai 2025, les lundis, mardis, jeudis et vendredis à 9h, 10h30, 14h et 15h30

La NASA prépare son grand retour sur la Lune et beaucoup rêvent de poursuivre jusqu'à Mars. En attendant, les robots explorent le Système solaire à notre place.

Découvrez quels défis attendent ces robots durant leur voyage et sur place. Expérimentez les difficultés de piloter un robot à plusieurs dizaines de millions de kilomètres de distance.

## Énergie renouvelable (1h)

Du CM1 à la 4<sup>ème</sup>. Capacité : ½ classe  
Du 22 avril au 23 mai 2025, les mardis, jeudis et vendredis à 9h, 10h30, 14h et 15h30

Sous forme de mini ateliers expérimentaux, venez découvrir les différentes énergies Energie renouvelable ou fossile, la compréhension des phénomènes physiques est utile pour un progrès collectif.

## Biodiversité (1h)

Du CE2 à la 6<sup>ème</sup>. Capacité ½ classe  
Du 22 avril au 23 mai 2025, les mardis, jeudis et vendredis à 9h, 10h30, 14h et 15h30

La particularité de cet atelier est qu'il se présente sous forme de quizz. Les élèves, divisés en plusieurs équipes, apprennent ainsi, tout en jouant, à se questionner sur la notion de biodiversité.

Objectifs : Prendre conscience de la diversité des êtres vivants (animaux-végétaux), - essentiels pour l'équilibre de notre planète - par l'observation des formes, des techniques d'adaptation et de leur fragilité.

## Volcans (1h)

Du CE2 à la 5<sup>ème</sup>. Capacité : 1 classe  
Du 30 mai au 04 juillet 2025, les lundis, mardis, jeudis et vendredis à 9h, 10h30, 14h et 15h30.

N'avez-vous jamais rêvé d'ouvrir un volcan, d'ausculter ses entrailles, d'étudier son fonctionnement ? C'est l'approche proposée par cette animation qui s'attache avant tout à la compréhension de l'activité volcanique. Au détour d'un diaporama, de maquettes 3D et d'expériences ludiques, le public appréhende les conditions du déclenchement d'une éruption volcanique, la diversité des types éruptifs (volcanisme effusif, volcanisme explosif) et pourquoi tous les volcans ne se ressemblent pas. L'atelier se termine par l'observation d'échantillons de roches volcaniques et une discussion sur la notion de risque.



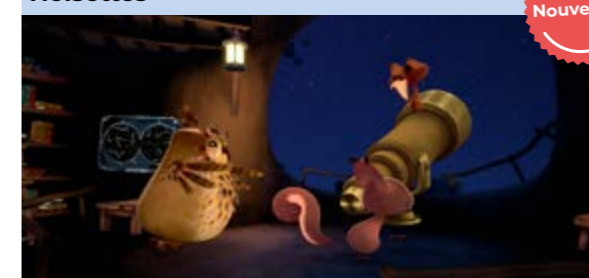
# PLANÉTARIUM

## Les séances du planétarium

Dès la grande section. Horaires et séance au choix suivant disponibilités : 9h, 10h30, 14h et 15h30.  
Durée : 1h (projection suivie d'un échange avec le médiateur).

Le planétarium bénéficie des toutes dernières avancées technologiques, avec une qualité d'image époustouflante en Ultra Haute Définition ! Ce nouveau système est pour tous l'occasion de vivre une expérience scientifique encore plus forte en émotion et en réalisme. Nous proposons plus de 25 films accessibles dès 5 ans. La séance se compose d'un film de 25 à 40 minutes, suivie d'une description du ciel étoilé et d'un retour sur les principales notions abordées au cours du film. Retrouvez le détail des films et séances en direct sur notre site internet.

### Noisettes



Dès 5 ans

Noisettes, c'est d'abord une histoire de gourmandise. Nino et Lili sont deux écureuils prêts à tout pour manger des noisettes. C'est aussi une histoire de planètes, celles qui se tiennent là-haut dans l'espace. Si le rapport entre les deux n'est pas évident pour vous, il l'est pour nos deux écureuils. Car selon eux, il y aurait des super noisettes là-haut sur les astres. Partez alors avec eux à la découverte du cosmos pour voir s'ils disent vrai.

### Energy for life



Dès 9 ans

Notre espèce doit apprendre à vivre en harmonie avec la planète, à gérer les ressources naturelles de manière durable et à la soutenir. Nous sommes tous membres d'une communauté humaine qui a développé une civilisation avancée. Nous devons tirer les leçons des erreurs passées pour devenir la sagesse de demain. L'avenir est entre nos mains. Nous mettons en jeu le meilleur de nous-mêmes, notre énergie de vie... Ce documentaire explore la relation de notre société avec l'énergie, l'engagement que nous avons à utiliser les énergies renouvelables, déjà utilisées par nos ancêtres, comme solution au réchauffement climatique causé par l'émission de gaz à effet de serre.

# LES ÉVÉNEMENTS

## Fête de la science

Du 8 au 13 OCTOBRE 2024

GRATUIT

Cet événement est gratuit et ouvert à tous, y compris aux écoliers, collégiens et lycéens. Créée en 1991, la Fête de la Science est organisée chaque année par le ministère chargé de l'Enseignement supérieur, de la Recherche et de l'Innovation pour permettre à chacun de découvrir le monde des sciences et de rencontrer les femmes et les hommes qui font la science d'aujourd'hui. Pour l'occasion, le PLUS vous propose un panel d'activités orienté sur la thématique « Océan de savoirs ».

À noter : Vous êtes enseignant au sein d'un établissement scolaire appartenant au périmètre de la Communauté urbaine de Dunkerque ? Le PLUS prend en charge votre transport ! Contactez notre service réservation pour en savoir plus : 0 800 537 587.

Réservations à partir de septembre 2024.



## Semaine des mathématiques

En MARS 2025

Pour la onzième année consécutive, le PLUS participera à la semaine des mathématiques courant mars 2025. Cet événement, soutenu par le ministère de l'Éducation Nationale, de l'enseignement supérieur et de la recherche, est l'occasion de montrer à tous les élèves des écoles, collèges et lycées une image actuelle, vivante et attractive des mathématiques.

Programme visible sur notre site [www.le-plus.fr](http://www.le-plus.fr) dès décembre 2024.

## Au-delà du futur

En mai 2025

Le PLUS vous donne rendez-vous au mois de mai pour appréhender les technologies innovantes de demain : intelligence artificielle, robotique, numérique...

Programme visible sur notre site [www.le-plus.fr](http://www.le-plus.fr) dès mars 2025.



## Synthèse des offres

Numéro	Cycle	Titre	Format	Atelier	Toute l'année	Page
1	Du CP au CM2	Mission zéro	Visite ludique	➔	✓	5
2	Niveau collège	Mission zéro	Visite animée	➔	✓	5
3	Niveau lycée	Mission zéro	Exploration	➔	✓	5
4	Niveau maternelle	SOS, planète en danger	Atelier	➔	✗	5
5	Du CE2 à la 6 <sup>ème</sup>	Fresque du climat	Atelier	➔	✗	5
6	Tous niveaux	Le marché des solutions	Visite libre	➔	✓	6
7	À partir du collège	Escape Game	Avec animateur	➔	✓	6
8	De la 5 <sup>ème</sup> à la terminale	Job Labo + la Boîte à métiers	Visite guidée	➔	✓	6
9	Du CM1 à la 3 <sup>ème</sup>	Au cœur du vivant	Visite guidée	➔	✓	7
10	Du CM1 à la 6 <sup>ème</sup>	L'homme dans le vivant	Atelier	➔	✓	7
11	De la 6 <sup>ème</sup> à la 3 <sup>ème</sup>	Questions pour un biologiste	Atelier	➔	✓	7
12	De la PS au CP	Vivant pour de vrai	Atelier	➔	✗	7
13	De la PS au CP	Go ! Go ! Les petits robots	Atelier	➔	✗	7
14	Du CE2 au CM2	1,2,3 soufflez	Atelier	➔	✗	8
15	Du CE2 à la 5 <sup>ème</sup>	Robots !	Atelier	➔	✗	8
16	Du CE2 à la 5 <sup>ème</sup>	Par où ça passe : l'énergie du corps	Atelier	➔	✗	8
17	Du CP à la CM2	Construis ton équilibre alimentaire	Atelier	➔	✗	9
18	Du CP à la 6 <sup>ème</sup>	Magique magnétisme	Atelier	➔	✗	9
19	Du CM1 à la 6 <sup>ème</sup>	Lune menteuse	Atelier	➔	✗	9
20	Du CE2 au CM2	Du cacaoyer au chocolat	Atelier	➔	✗	9
21	Du CM1 à la 6 <sup>ème</sup>	Jeux de lumière	Atelier	➔	✗	9
22	Du CP à la CE2	Sens épicé	Atelier	➔	✗	10
23	À partir de la primaire	ÉCO plastique	Atelier	➔	✗	10
24	À partir de la primaire	DKarbopolis	Atelier	➔	✗	10
25	À partir du collège	Mars et les robots	Atelier	➔	✗	10
26	Du CM1 à la 4 <sup>ème</sup>	Énergie renouvelable	Atelier	➔	✗	10
27	Du CE2 à la 6 <sup>ème</sup>	Biodiversité	Atelier	➔	✗	10
28	Du CE2 à la 5 <sup>ème</sup>	Volcans	Atelier	➔	✗	10
29	À partir de la GS	Les séances du planétarium	Planétarium	➔	✓	11

➔ extérieur ➔ intérieur

# NOS ESPACES

Espace métiers



Les labos



La Bulle



Les expos



Le planétarium







Retrouvez la version définitive de cette offre scolaire en septembre 2024 ainsi que toute l'offre des équipements du pôle Démocratie Locale et Education Populaire à l'occasion de l'inauguration de la nouvelle saison du PLUS.

